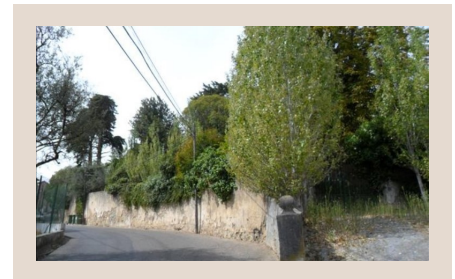
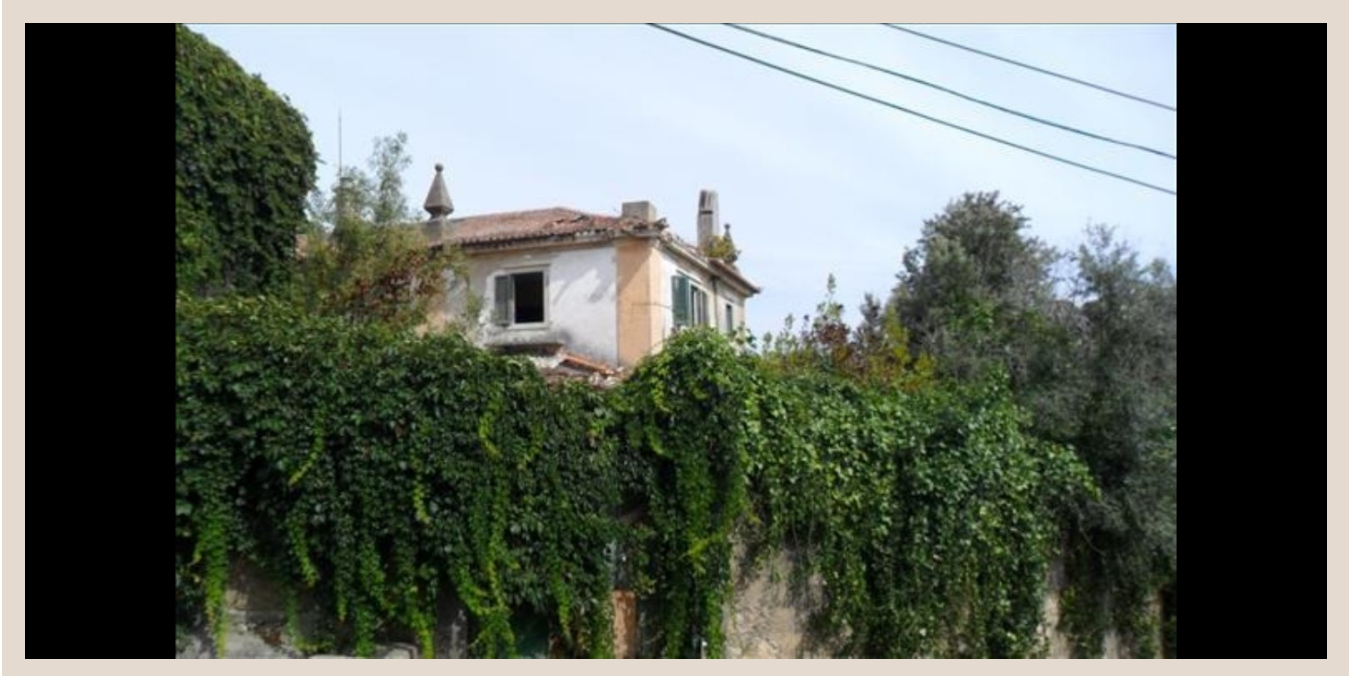




casaiberia
imobiliária

AMI 7513 | APEMIP 3881

990.500 EUR | Ref. 1721



Grundstück – Sintra - Lisboa - zu verkauf

Grundstück für den Bau einer Wohnanlage in Belas, Sintra im Zentrum von Belas in einem Bereich gekennzeichnet durch Einfamilien- und Mehrfamilienhäuser. Gute Zugänglichkeit durch die Autobahn A16 und CREL in der Nähe. Dieses Grundstück hat zwei urbane Gebäude und ein rustikales Gelände mit einer Gesamtfläche von 30.909 m². Die „Quinta de San Sebastian“ ist komplett mit Mauern umgeben und hebt sich hervor durch den vorhandenen (derzeit unbewohnten und degradierten) antiken Palast, bestehend aus Keller plus 2 weiteren Stockwerken, Nebengebäuden und Pool mit einer überdachten Fläche von insgesamt 396m². Es ist die Realisierung eines Projektes vorgesehen im Westen des Jamaro Flusses, welches den Bau von 18 Wohnblöcken mit Spielplatz und überdachtem Pool beinhaltet. Die Wohnblöcke beinhalten insgesamt 126

INFORMATIONEN

- **Grundstücksfläche: 30919m²**
- **Konstruktionsfläche: 30866m²**
- **Umgebung: Gebirge, Strand, Golfplätze, Einkaufsmöglichkeiten, Restaurants, Stadt, Landschaft**
- **Pool**
- **Garten**

Telefon +351 282 381 727 | Email: info@casaiberia.com | www.casaiberia.com